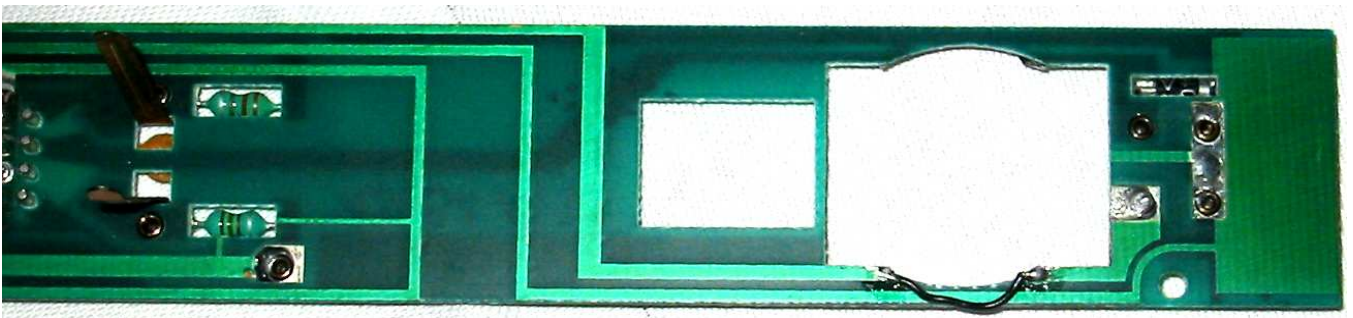


## **EINBAUHINWEISE ESU LOKSOUND 3.5 IN ÖBB 4010 (ROCO)**

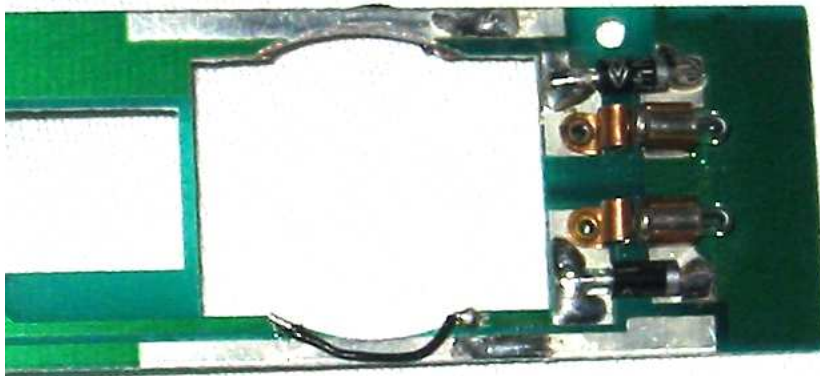
Beschrieben wird die einfachste Einbauvariante, bei der keine Fräsarbeiten am Modell erforderlich sind.

Dazu wird ein Lautsprecher Durchmesser 20mm verwendet ( ESU-Artikel 50441 bei uns erhältlich).

Zunächst wird die Hauptplatine ausgebaut und die große Öffnung mit einer Feile soweit vergrößert, dass der Lautsprecher mit Schallkapsel in die Öffnung passt:



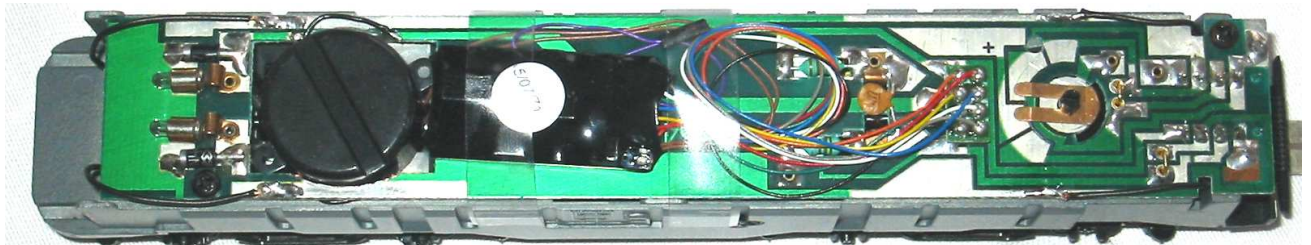
Dabei wird an der Ober- und Unterseite der Platine je eine Leiterbahn unterbrochen. Wie oben und unten gezeigt mit je einer Drahtbrücke überbrücken.



Die Schallkapsel laut Foto seitlich an zwei gegenüberliegenden Stellen um je etwa 0,5mm abschleifen, so dass der Lautsprecher mit Schallkapsel in die entsprechende Öffnung im Chassis passt:



Die folgende Abbildung zeigt die eingebauten Komponenten. Die Schallkapsel bei losem Sitz mit einem Tropfen Superkleber fixieren. Bitte beachten Sie, dass der Decoder möglichst nahe zum Lautsprecher eingebaut wird, damit sich das Gehäuse ganz aufsetzen lässt:



Für ein perfektes Klangerlebnis empfehlen wir, die Schlitze in der Schallkapsel vor dem Einbau mit Zwei – Komponenten – Kleber zu verschließen.

Viel Spaß mit dem Sound!  
Ihre  
SoundManufaktur